

# Секреты гармонии

25 м<sup>2</sup>

Нежная цветовая гамма, изящные узоры на обоях, лёгкий микс классики, скандинавского стиля и прованса, радующие взгляд композиции каждой зоны... В московской квартире создана умиротворяющая поэтичная атмосфера — трудно поверить, что островок гармонии устроен на площади всего в 25 м<sup>2</sup>

Проектируя интерьер на первом этаже панельного дома, архитектору удалось вписаться в очень скромный бюджет, но при этом создать полноценное жильё для девушки. В квартире предусмотрены небольшая прихожая, отдельная кухня, зоны для сна, учёбы или работы, а также для приёма гостей. Автор усложнил конфигурацию перегородки между кухней и ванной комнатой, создав разноуровневые ниши. Таким образом удалось разместить со стороны ванной стиральную машину, а над ней (со стороны кухни) — шкаф с СВЧ-печью. Только в ванной установлена межкомнатная дверь, из прихожей же открывается вид на комнату и кухню. Интерьеры объединены с помощью цветового решения (отделка белого цвета, материалы светлых оттенков), в каждой комнате есть одна-две контрастные детали (обои с рисунком), позволяющие визуально углубить пространство.

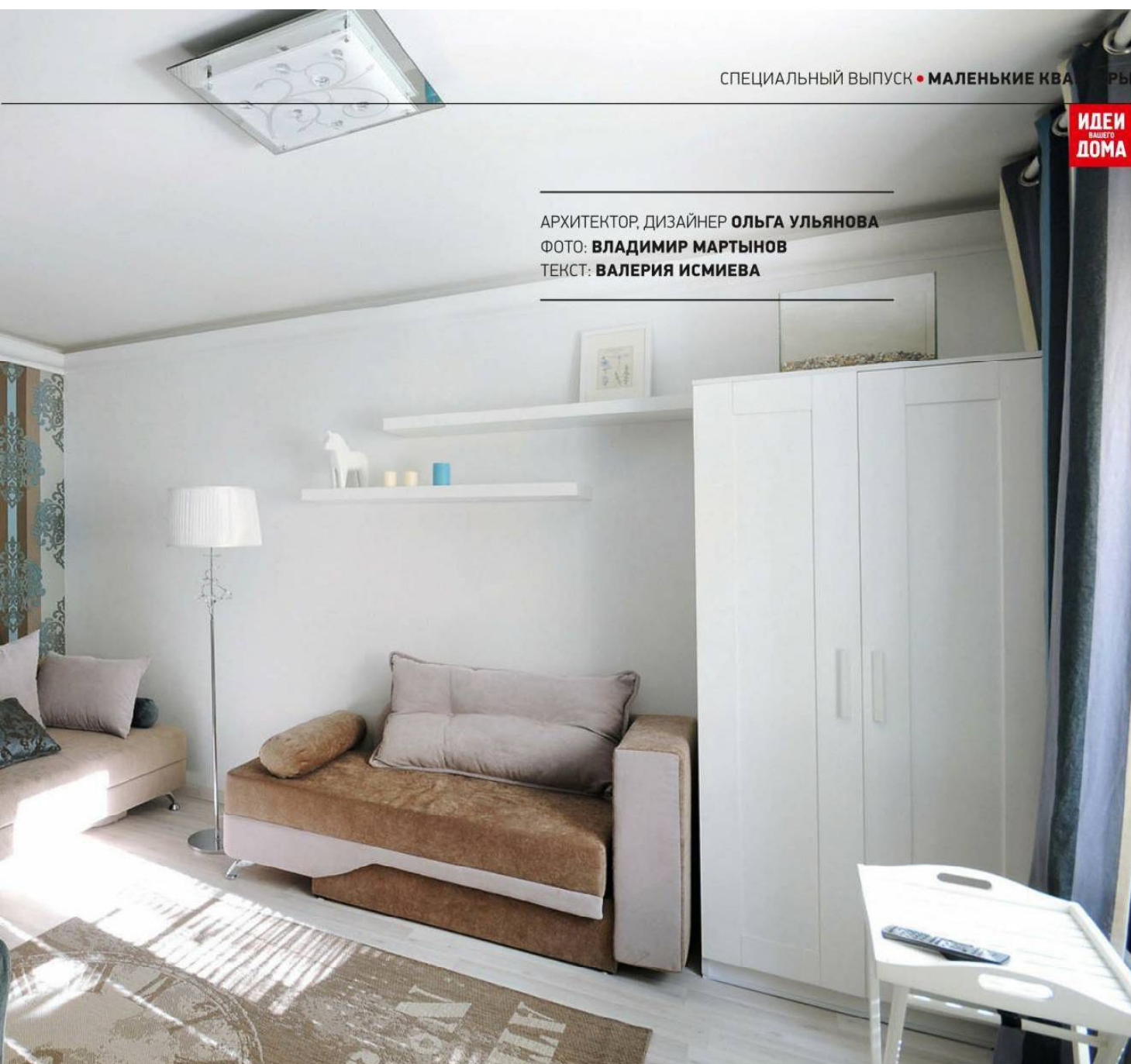


WWW.ARCHIPROF.RU



← ↑ Размеры гостиной удалось визуально удвоить с помощью зеркала, составленного из фрагментов с фацетом — на них малозаметна грязь, а узор раскладки позволяет создать необычную игру с пространством. Благодаря удачно подобранной отделке комната кажется просторной и лёгкой

АРХИТЕКТОР, ДИЗАЙНЕР **ОЛЬГА УЛЬЯНОВА**  
 ФОТО: **ВЛАДИМИР МАРТЫНОВ**  
 ТЕКСТ: **ВАЛЕРИЯ ИСМИЕВА**

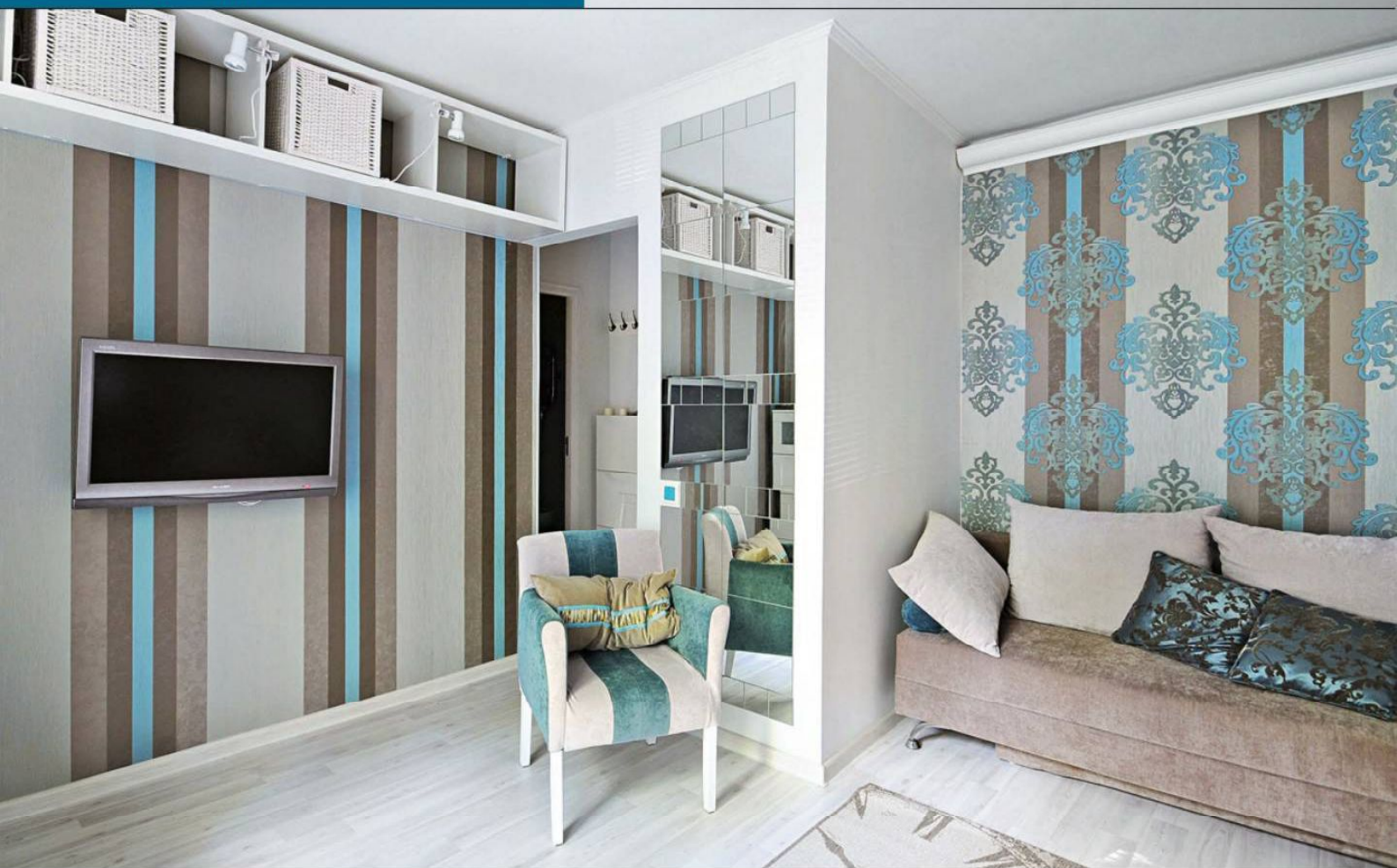


ГОСТИНУЮ УКРАСИЛ ШИРОКИЙ КАРНИЗ  
 СО СКРЫТОЙ ПОДСВЕТКОЙ — КОГДА  
 ОНА ВКЛЮЧЕНА, НИЗКИЙ ПОТОЛОК  
 СЛОВНО УСТРЕМЛЯЕТСЯ ВВЫСЬ

### КОМБИНИРУЕМ МАСШТАБЫ

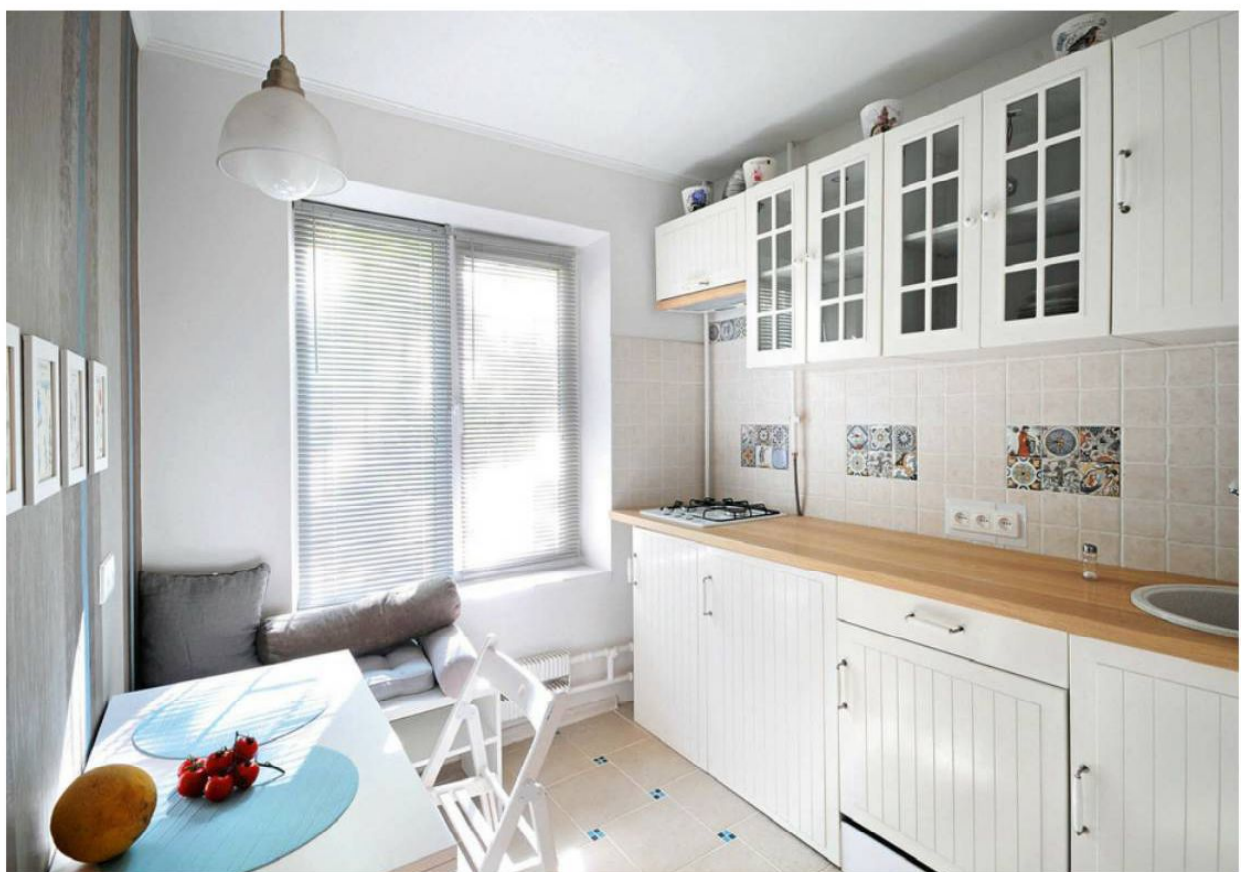
Если бы стали выравнять соседние стены, чтобы угол между ними составлял  $90^\circ$ , то пришлось бы пожертвовать ценными сантиметрами площади. Дизайнер нашла иной выход: напольную плитку в прихожей и кухне уложили не параллельно стенам, а под небольшим ( $15^\circ$ ) углом, к тому же чуть вразбежку — теперь не так заметны неровности стен и скромный масштаб помещений. Вставки из красивой мозаики оживили ковер, придав ему рукотворную теплоту. Кухонный фартук составили из однотонной плитки и украсили нарядными вставками-панно.





↑ В маленькой квартире предусмотрено достаточно мест хранения. Все дверцы шкафов распашные — так уютнее. Под потолком гостиной — полка для коробок. Оба дивана раскладываются, в них также встроены ёмкости для хранения

→ Чтобы избежать тесноты, в маленькой кухне отказались от духовки (вместо неё установили многофункциональную СВЧ-печь) и большого холодильника, заменив последний на два маленьких, встроенных под столешницу; компактная посудомоечная машина вмещает семь комплектов посуды





## РАССКАЗЫВАЕТ АВТОР ПРОЕКТА

АРХИТЕКТОР, ДИЗАЙНЕР  
**ОЛЬГА УЛЬЯНОВА**

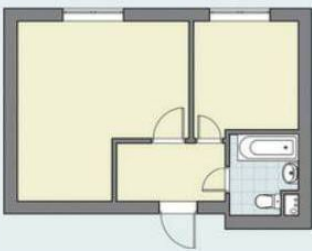
Всем архитекторам нравится работать с большими квартирами в роскошных жилых комплексах, но мало кто охотно берётся за оформление более скромного жилья в домах экономкласса. Моя цель — создать даже в самой неудачной с точки зрения планировки и размеров квартире удобный и красивый интерьер, показать, что такое решение вполне достижимо. Более того — проект может быть низкобюджетным. Важно объединить помещения с помощью цвета, поэтому на малой площади незаменим белый, который помогает «расширить» границы. Обратите внимание: в этой квартире его дополняют обивка мягких светлых тонов, узоры на обоях... Маленькое пространство — не значит скучное! Не бойтесь добавить к строгой обстановке одну-две яркие детали — интерьер оживёт и не будет надоедать с течением времени.

Полное портфолио — на сайте [www.archiprofi.ru](http://www.archiprofi.ru)

Для крохотной ванной подобрали душевую кабину со скруглённым углом, маленький умывальник из прозрачного стекла и навесной унитаз



### ПЛАН ДО РЕМОНТА



### ТЕХНИЧЕСКИЕ ДАННЫЕ

#### до ремонта:

общая площадь ..... 25 м<sup>2</sup>  
высота потолков ..... 2,65 м

#### после ремонта:

общая площадь ..... 25 м<sup>2</sup>  
высота потолков ..... 2,62 м

### ВСЬ ОБЪЕКТ

ПЕРЕГОРОДКИ: новая — гипсокартон  
ПОТОЛКИ: гипсокартон  
ЭЛЕКТРОУСТАНОВОЧНЫЕ ИЗДЕЛИЯ: АВВ  
ОКНА, ПОДОКОННИКИ: пластиковые — профиль RENAU

### ГОСТИНАЯ-СПАЛЬНЯ

ПОЛ: ламинат — груша белая D3078, 6 мм, класс 31 (Debut)  
СТЕНЫ: обои виниловые, зеркальное панно — самоклеящаяся зеркальная плитка ИКЕА  
МЕБЕЛЬ: диваны «Алькантара» — на заказ («Фортуна»), столик-консоль — на заказ, шкаф, комод, полки — ИКЕА  
СВЕТИЛЬНИКИ: люстра Modern Globo, торшер Arte Lamp  
ТЕХНИКА: телевизор Sharp

### КУХНЯ-СТОЛОВАЯ

ПОЛ: керамогранит Kerama Marazzi, вставки — мозаика Colorline (Artens)  
СТЕНЫ: краска Tikkurila, фартук — керамическая плитка «Парма Керамин», декоративные вставки Antique (Monopole Cerámica), виниловые обои  
МЕБЕЛЬ: кухня, стол обеденный, стулья — ИКЕА, банкетка — на заказ по чертежам автора проекта  
БЫТОВАЯ ТЕХНИКА: вытяжка «Эликор интегра», варочная поверхность Nardi, холодильник, посудомоечная машина — Electrolux, СВЧ-печь Gorenje  
СВЕТИЛЬНИКИ: подвесной Omega, встроенные Modern Arte Lamp



### ВАННАЯ КОМНАТА

ДВЕРЬ: массив дерева, стекло — «Финские межкомнатные двери»  
ПОЛ: керамогранит Kerama Marazzi, вставки — мозаика Colorline (Artens)  
СТЕНЫ: мозаика Colorline (Artens)  
САНТЕХНИКА: смесители Jump (Nobili), умывальник L 115-1 (Ledeme), унитаз навесной Patio (Jacob Delafon)  
БЫТОВАЯ ТЕХНИКА: стиральная машина Bosch  
АКСЕССУАРЫ: зеркало ИКЕА